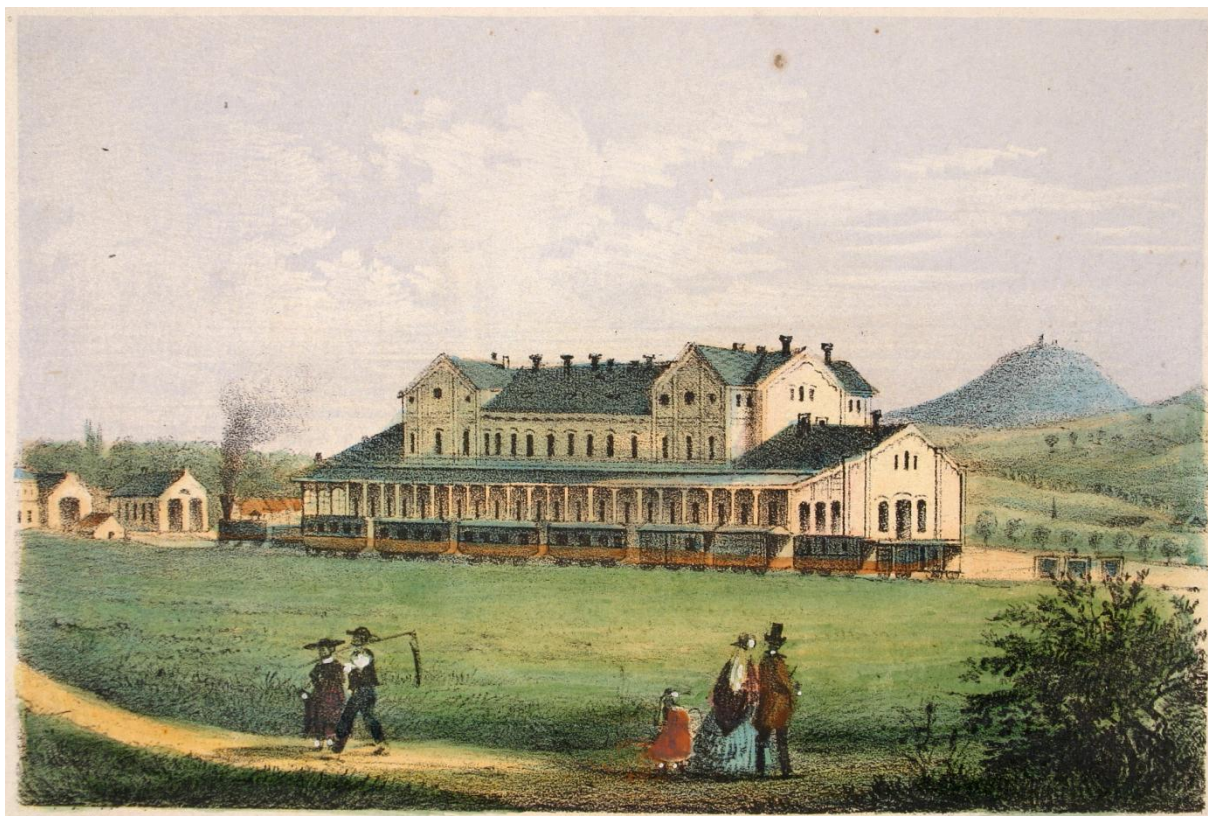


veduty



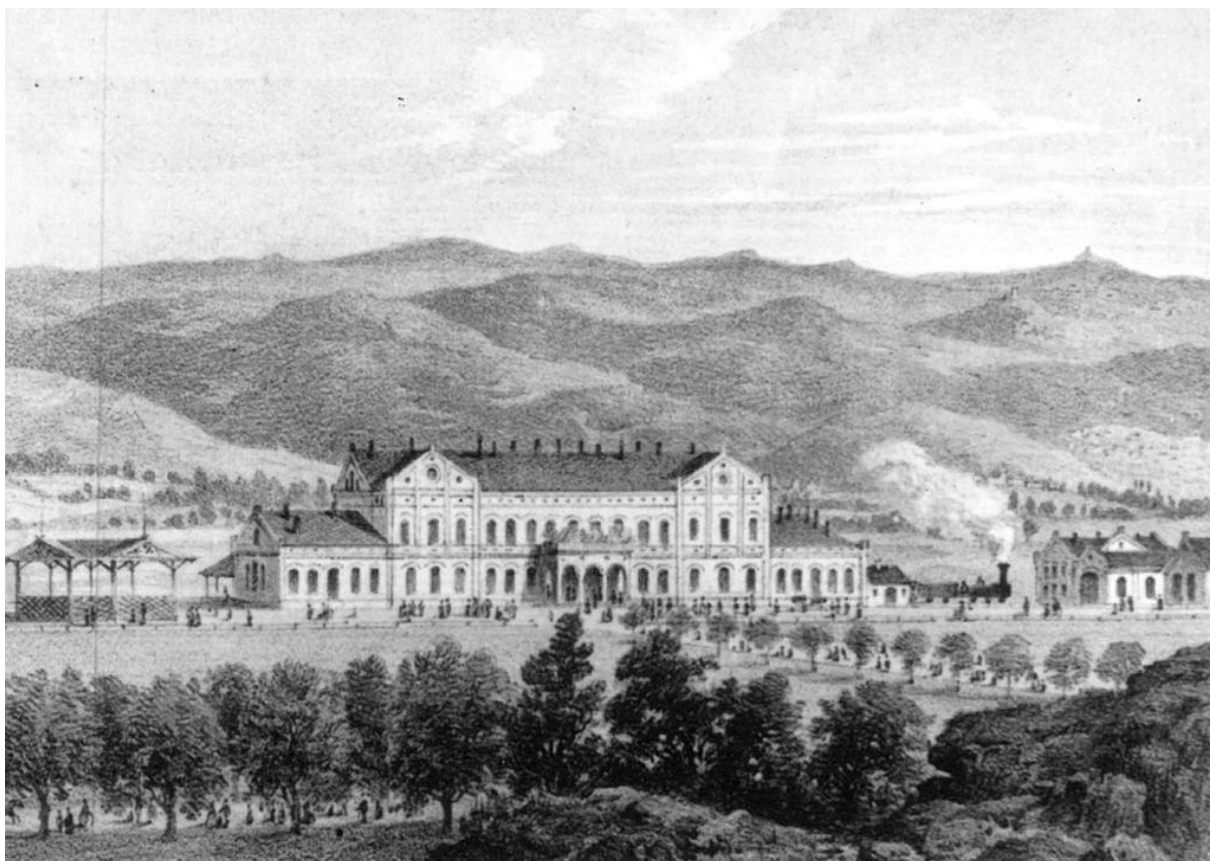
102. Celkový pohled od severozápadu, litografie, po 1858 [© Regionální muzeum v Teplicích, G-01800].



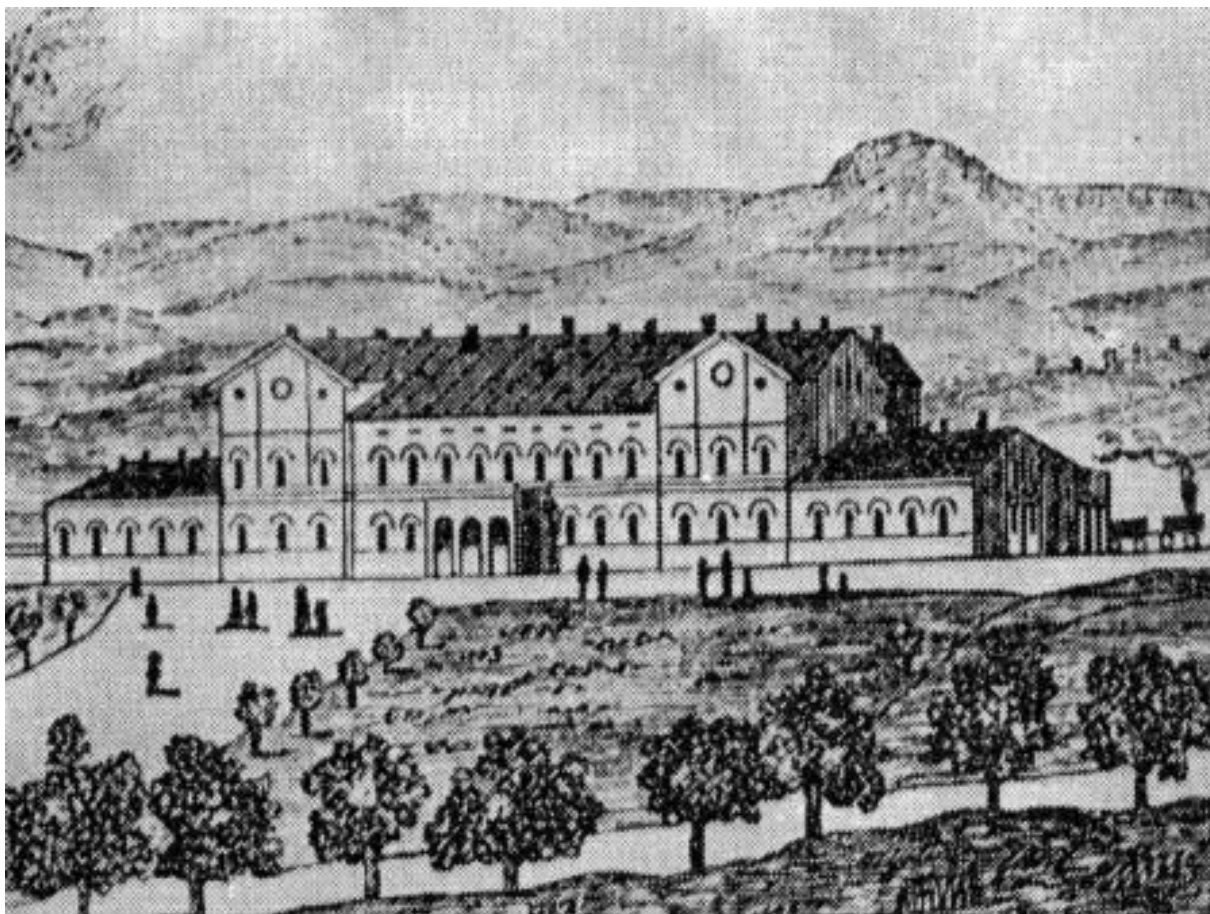
103. Celkový pohled od severozápadu, litografie (výřez), po 1858 [© Regionální muzeum v Teplicích, G-01800].



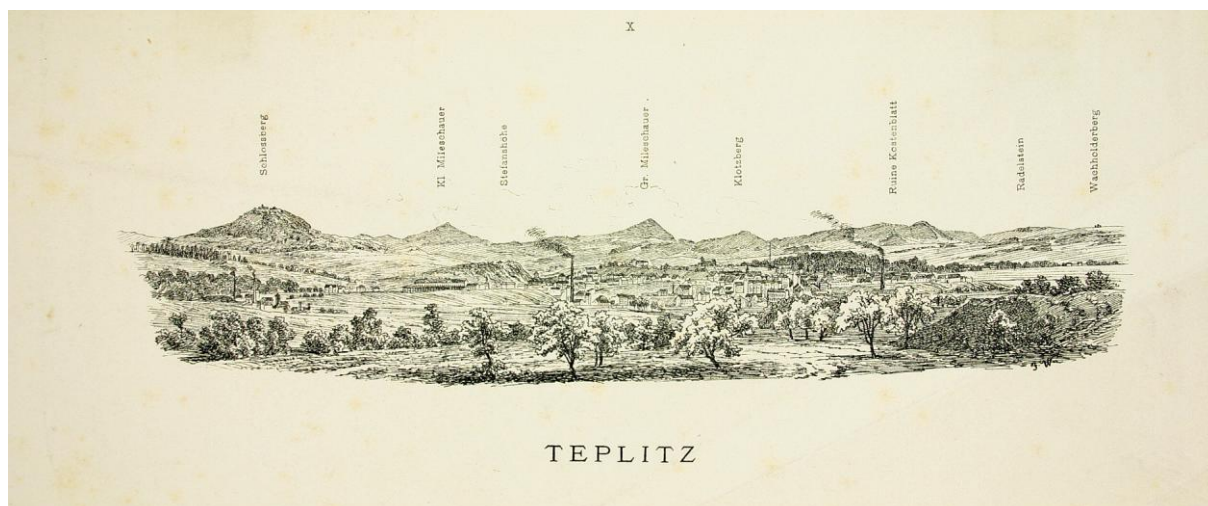
104. Celkový pohled od severozápadu, litografie (výřez – detail), po 1858 [© Regionální muzeum v Teplicích, G-01800].



105. Celkový pohled od jihozápadu, po 1858 [Převzato z: Krejčířík, 2009, s. 18].



106. Celkový pohled od jihovýchodu, po 1858 [originál nezjištěn].



107. Panorama Teplíc, kolem 1880 [© Regionální muzeum v Teplicích, G-1492].



108. Panorama Teplíc (výřez výpravní budovy), kolem 1880 [© Regionální muzeum v Teplicích, G-1492].

starší fotografie a pohlednice



109. Celkový pohled od jihu ze stereofotografie, Hermann Krone Dresden, 1863? (před 1870) [digitální kopie ©archiv SŽDC Ústí nad Labem].



110. Celkový pohled od jihu, Hermann Krone Dresden (identický snímek), 1870 [převzato z: ©sparismus.files.wordpress.com].

TEPLITZ.



58. Bahnhof.

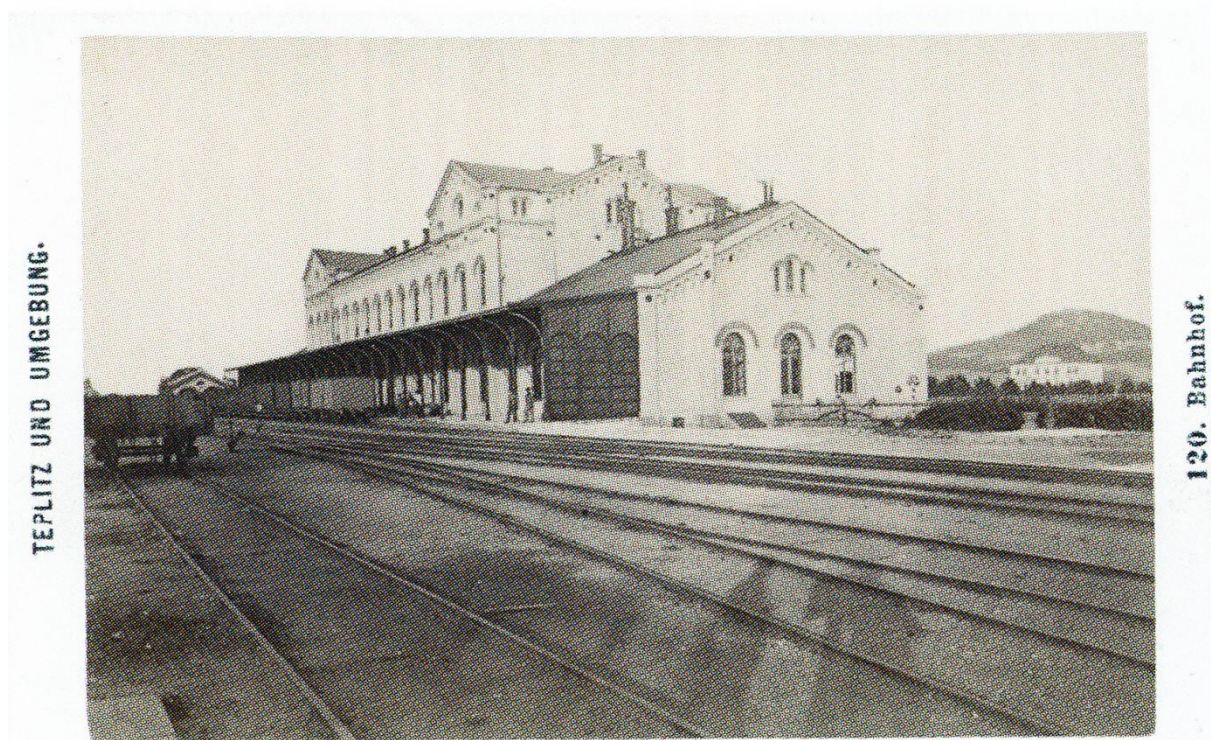
111. Celkový pohled od jihu, asi 60. léta 19. století [převzato z: ©Zykmund – Neuvirt – Kuranda – Špaček, 2016, s. 70].

TEPLITZ UND UMGEBUNG.

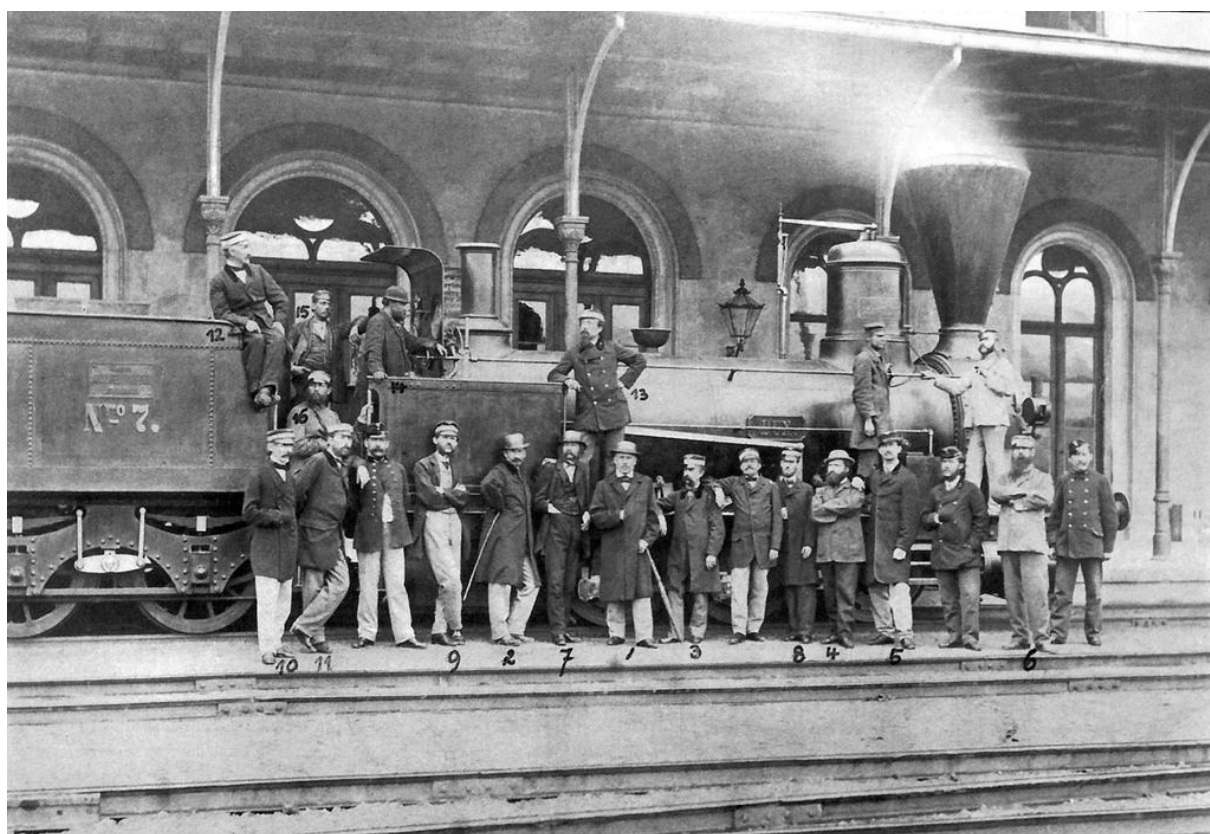


58. Bahnhofgebäude.

112. Celkový pohled od jihu, asi 60. léta 19. století (identický snímek) [archív Ing. Petra Beránka, převzato z: © hiveminer.com].



113. Celkový pohled od severozápadu, asi 60. léta 19. století [převzato z: ©Zykmund – Neuvirt – Kuranda – Špaček, 2016, s. 72].



114. Detail peronu, 1872 [originál © sbírka Karel Zeithammer; digitální kopie archiv SŽDC Ústí nad Labem].



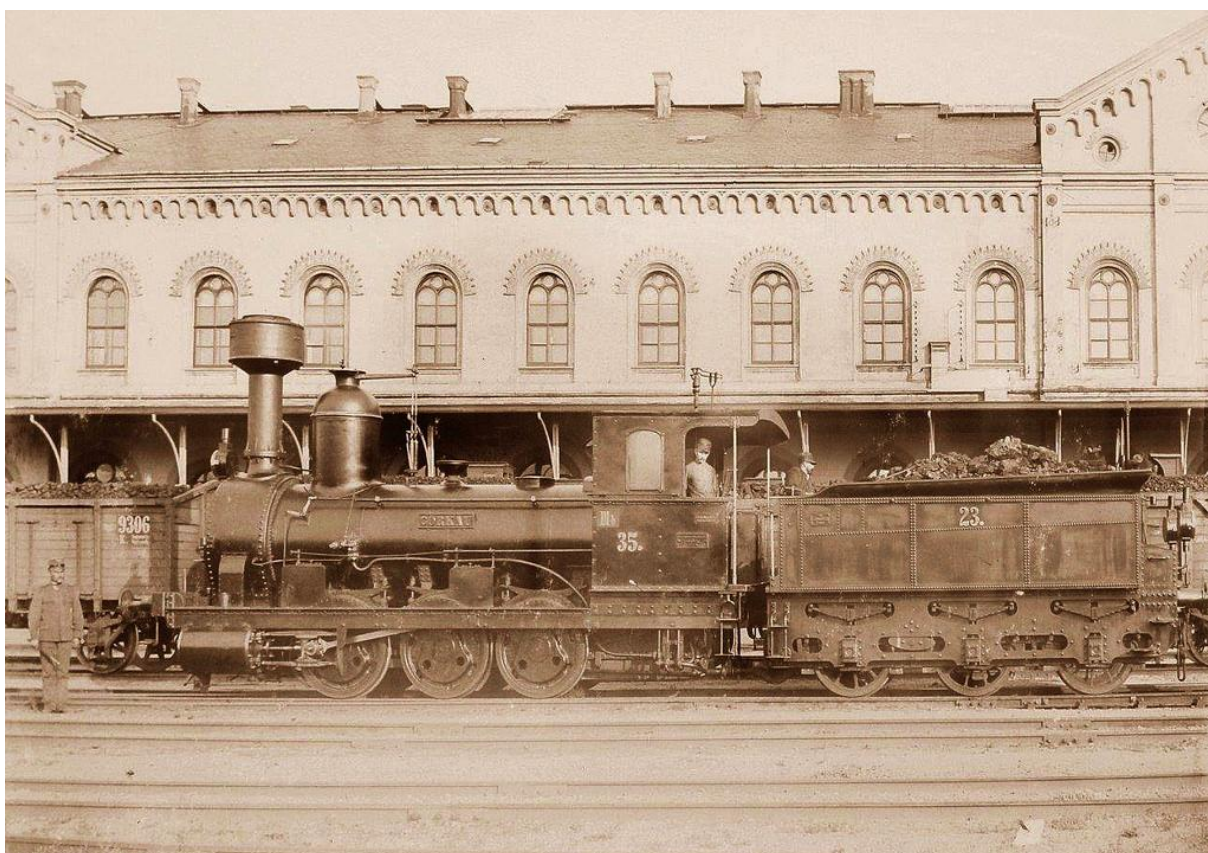
115. Jižní průčelí, Atelier Pietzner, 1885 [© Regionální muzeum v Teplicích, HF-00635].



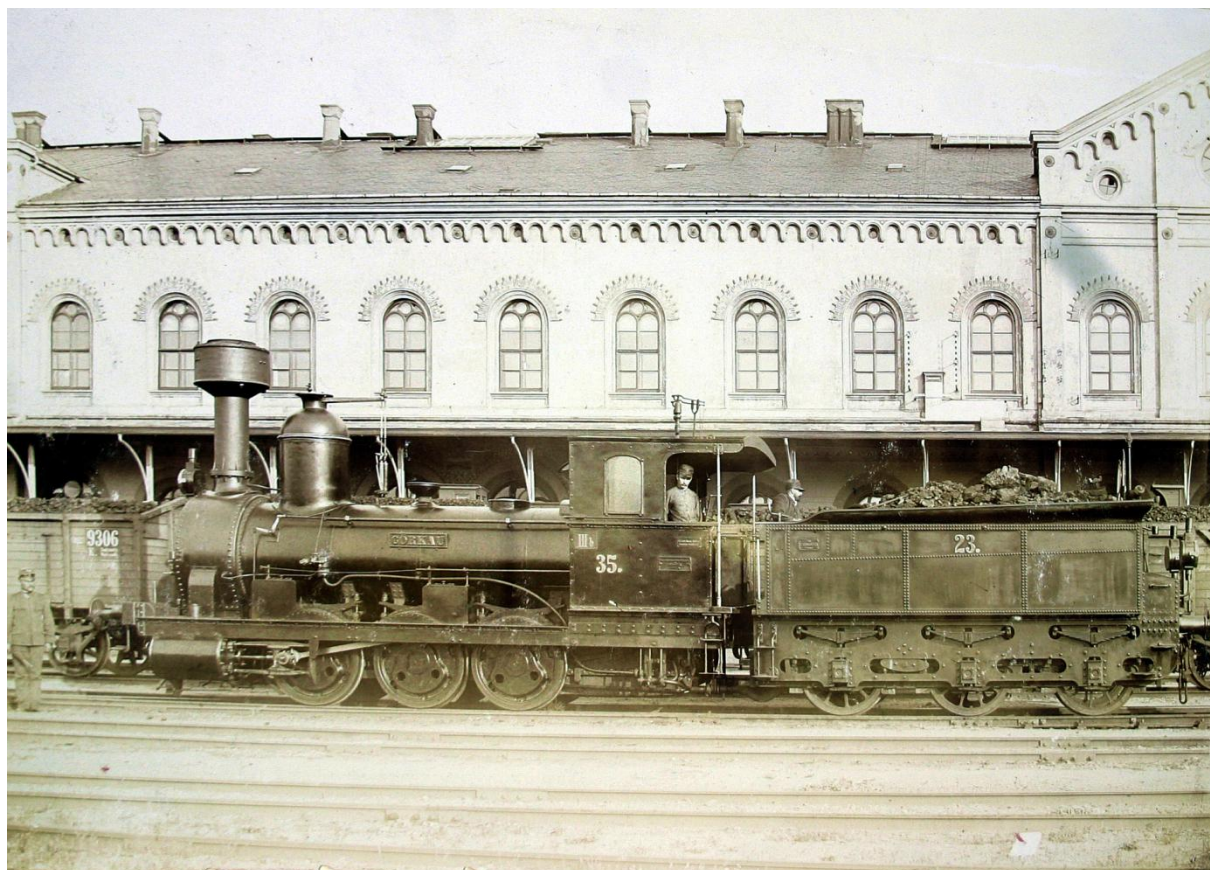
116. Jižní průčelí, Atelier Pietzner (výřez), 1885 [© Regionální muzeum v Teplicích, HF-00635].



117. Jižní průčelí, Atelier Pietzner, 1885 (identický snímek) [převzato z: ©Zykmund – Neuvirt – Kuranda – Špaček, 2016, s. 71].



118. Severní průčelí, 1893 [archív Ing. Petra Beránka, převzato z: © hiveminer.com].



119. Severní průčelí (identický snímek), 1893 [© Regionální muzeum v Teplicích, HF-02732].



120. Celkový pohled od jihu, Tietze, 1898 [převzato z: ©Zykmund – Neuvirt – Kuranda – Špaček, 2016, s. 71].



121. Celkový pohled od jihozápadu (identický snímek), kolem 1900 [© Regionální muzeum v Teplicích, HF-00704].



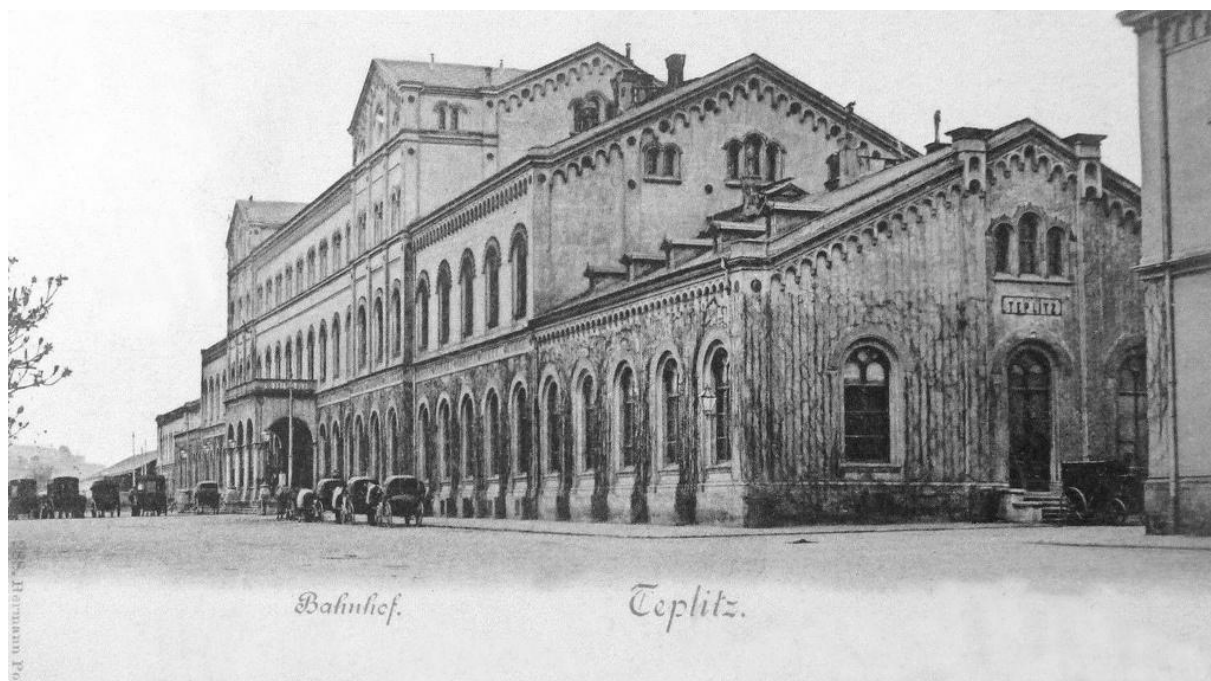
122. Celkový pohled od jihozápadu (identický snímek), kolem 1900 [digitální kopie ©archiv SŽDC Ústí nad Labem].



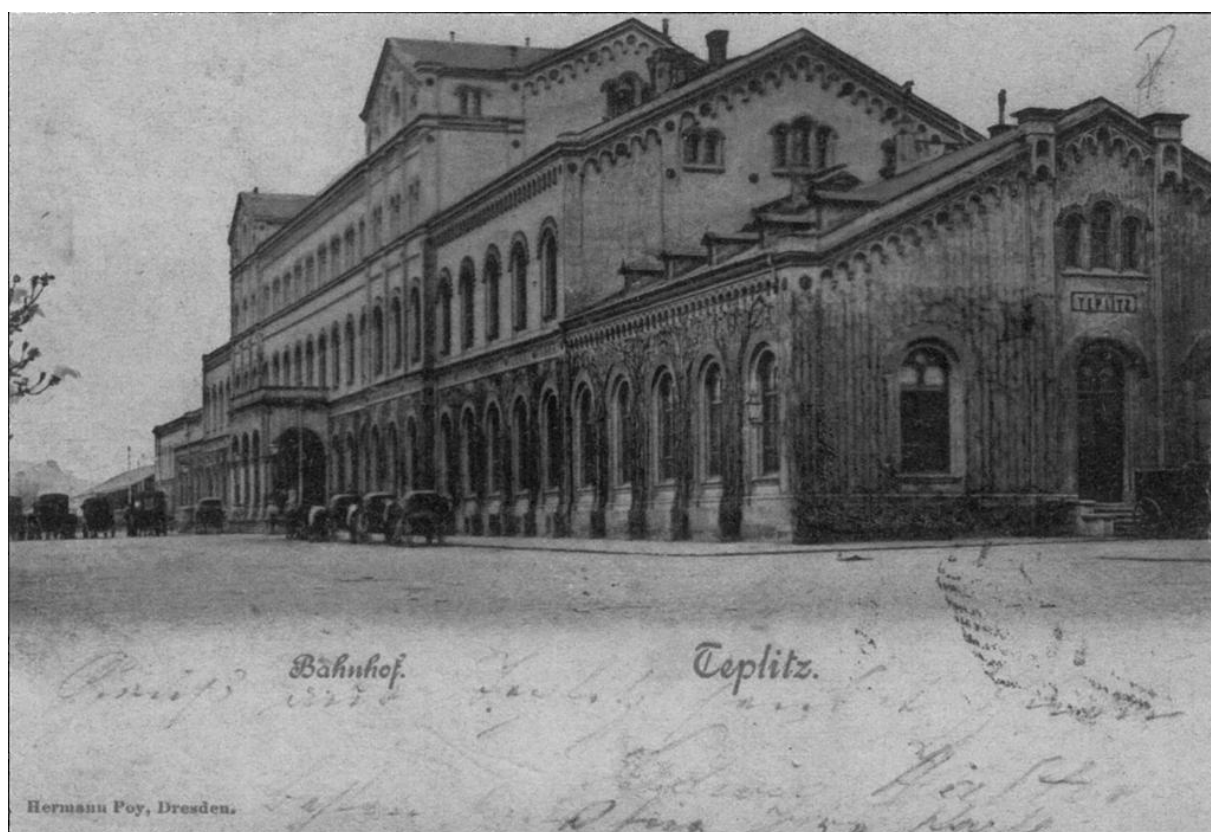
123. Celkový pohled od jihovýchodu, 1899 [převzato z: ©starepohledy.cz].



124. Celkový pohled od jihovýchodu, 1899 (identický snímek) [digitální kopie ©archiv SŽDC Ústí nad Labem].



125. Celkový pohled od jihovýchodu, 1899 (identický snímek) [digitální kopie ©archiv SŽDC Ústí nad Labem].



126. Celkový pohled od jihovýchodu, 1899 (identický snímek) [převzato z: © Krejčířík, 2009, s. 19].



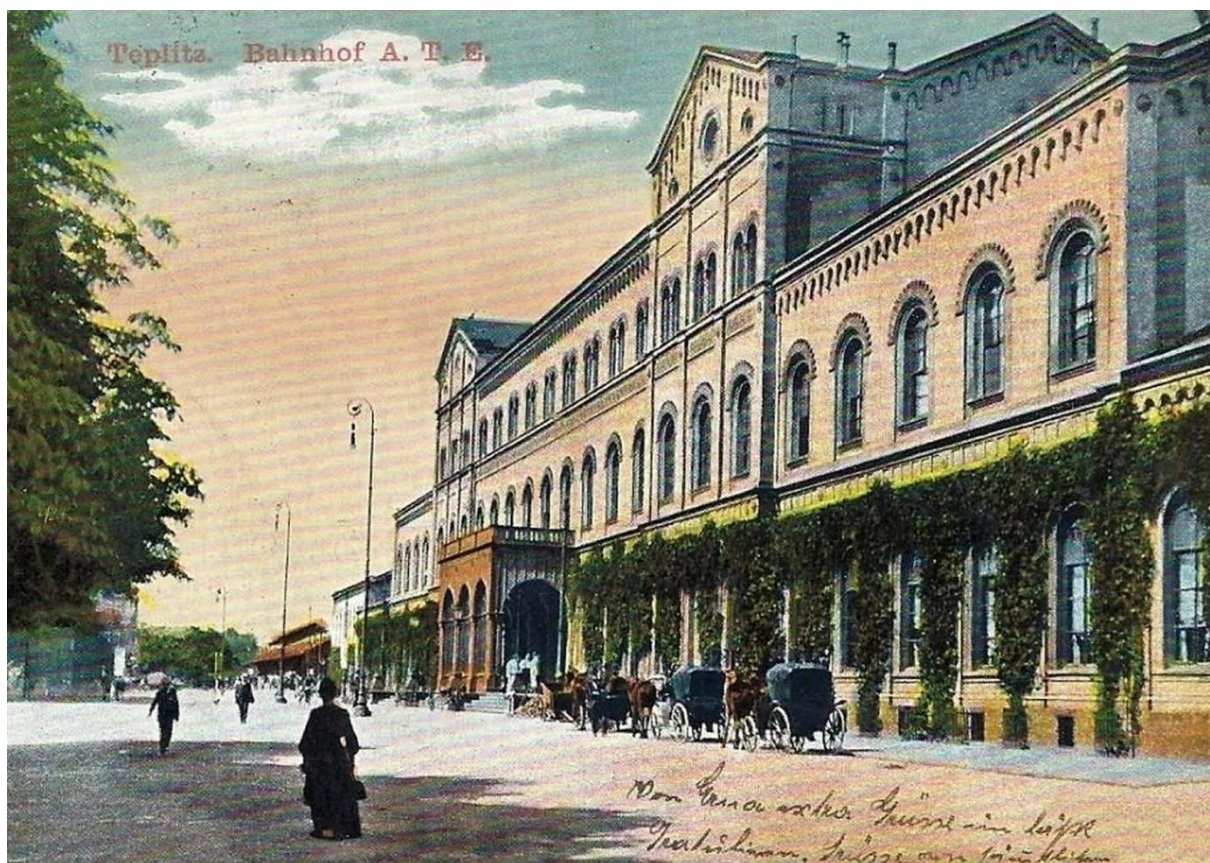
127. Celkový pohled od jihovýchodu, 1900 [digitální kopie ©archiv SŽDC Ústí nad Labem].



128. Celkový pohled od jihovýchodu, 1900 (identický snímek) [digitální kopie ©archiv SŽDC Ústí nad Labem].



129. Celkový pohled od jihovýchodu, 1900 [převzato z: ©teplice.majestat.cz/].



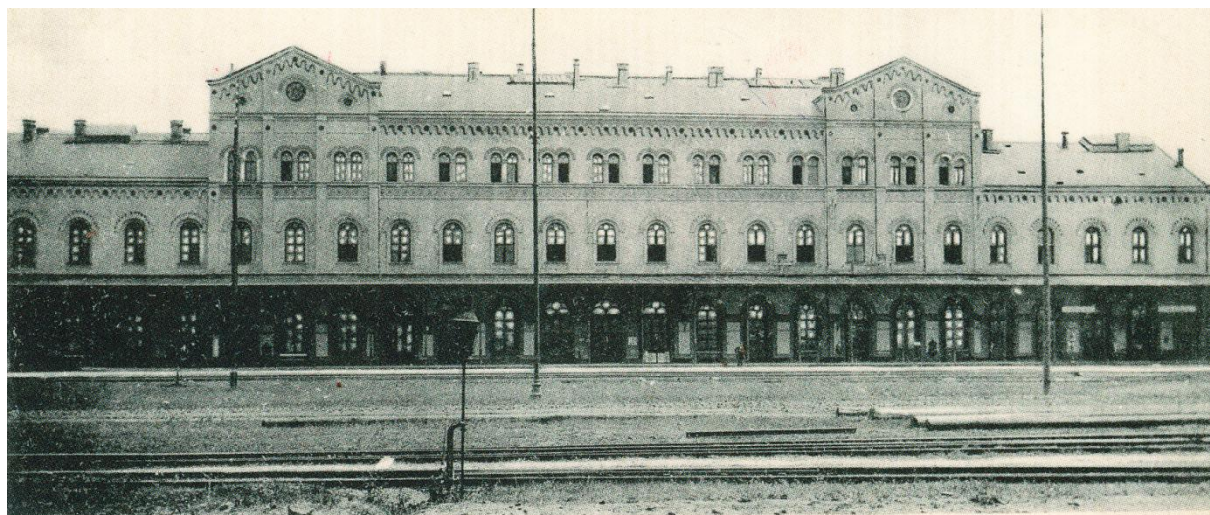
130. Jižní průčelí, po roce 1900 [digitální kopie ©archiv ŠZDC Ústí nad Labem].



131. Jižní průčelí, po roce 1900 (identický snímek) [převzato z: ©Zykmund – Neuvirt – Kuranda – Špaček, 2016, s. 71].



132. Celkový pohled od severu, H. Seibt, kolem 1900 (před 1907) [převzato z: ©Budínská, 1995, s. 109].



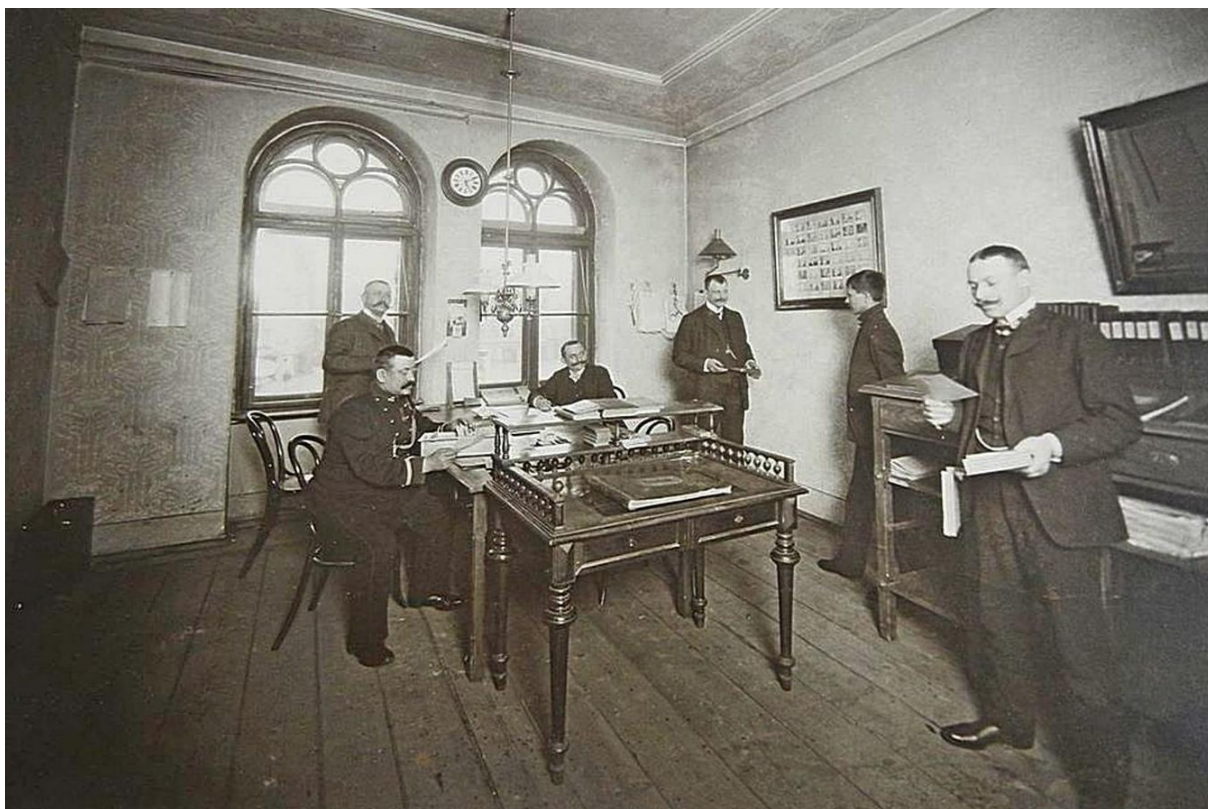
Gruss aus Teplitz.

Bahnhof ATE.

133. Severní průčelí, kolem 1900 (identický snímek) [převzato z: ©Zykmund – Neuvirt – Kuranda – Špaček, 2016, s. 72].



134. Celkový pohled od jihozápadu, po roce 1900 (prošlá 1902) [převzato z: © picclick.de].



135. Blíže nespecifikovaný interiér, kolem 1900 [převzato z: ©teplice.majestat.cz].



136. Celkový pohled od jihozápadu, po roce 1900 [převzato z: ©fotogen.cz].



137. Celkový pohled od jihozápadu, po roce 1900 [digitální kopie ©archiv SŽDC Ústí nad Labem].



138. Celkový pohled od jihozápadu, 1901 [digitální kopie ©archiv SŽDC Ústí nad Labem].

A black and white photograph of a large, multi-story brick building, likely a factory or warehouse, featuring numerous arched windows. The ground floor is heavily covered in ivy. In the foreground, a vintage tram or trolley is visible, bearing the word "Odeal" on its side. The street is paved, and a few figures can be seen in the distance.

140. Celkový pohled od jihozápadu, 1901 (identický snímek) [převzato z: teplice.majestat.cz].

Verlag von Engel & Krog, Leipzig R.

Gruss
aus Teplitz

*Sei gut für
morgen und für die
Nächte.*

Ruessig-Teplitzer Bahnhof

7. Jan. 1890.

3169

142. Celkový pohled od jihovýchodu, před 1909 [převzato z: @oldthing.de].



143. Jižní průčelí - portikus, 1905 [převzato z: ©Zykmund – Neuvirt – Kuranda – Špaček, 2016, s. 70].



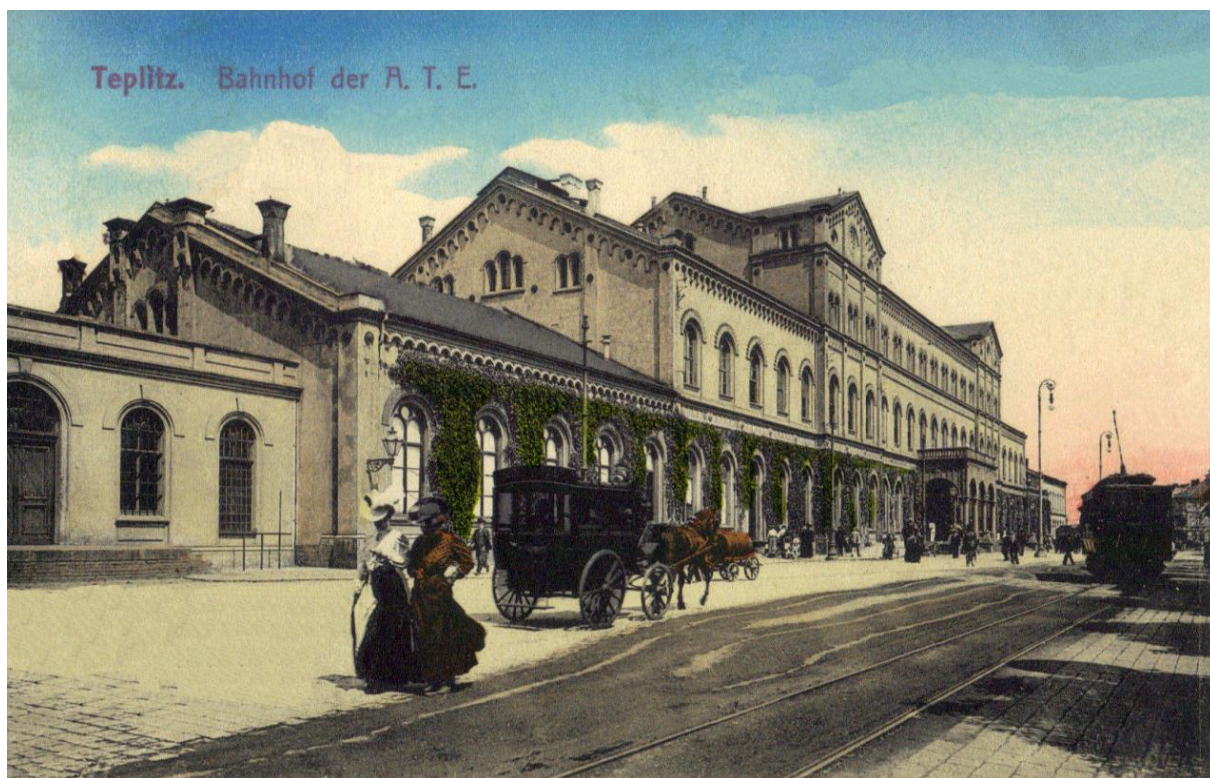
144. Jižní průčelí od jihozápadu, po 1910 [© Regionální muzeum v Teplicích, H-10301].



145. Celkový pohled od jihozápadu, H. Poy, kolem 1910 [převzato z: ©Budínská, 1995, s. 109].



146. Celkový pohled od jihozápadu, H. Poy, kolem 1910 (identický snímek) [sbírka P. Beránek; převzato z: © www.flickr.com].



147. Celkový pohled od jihozápadu, H. Poy, kolem 1910 (identický snímek) [digitální kopie ©archiv SŽDC Ústí nad Labem].



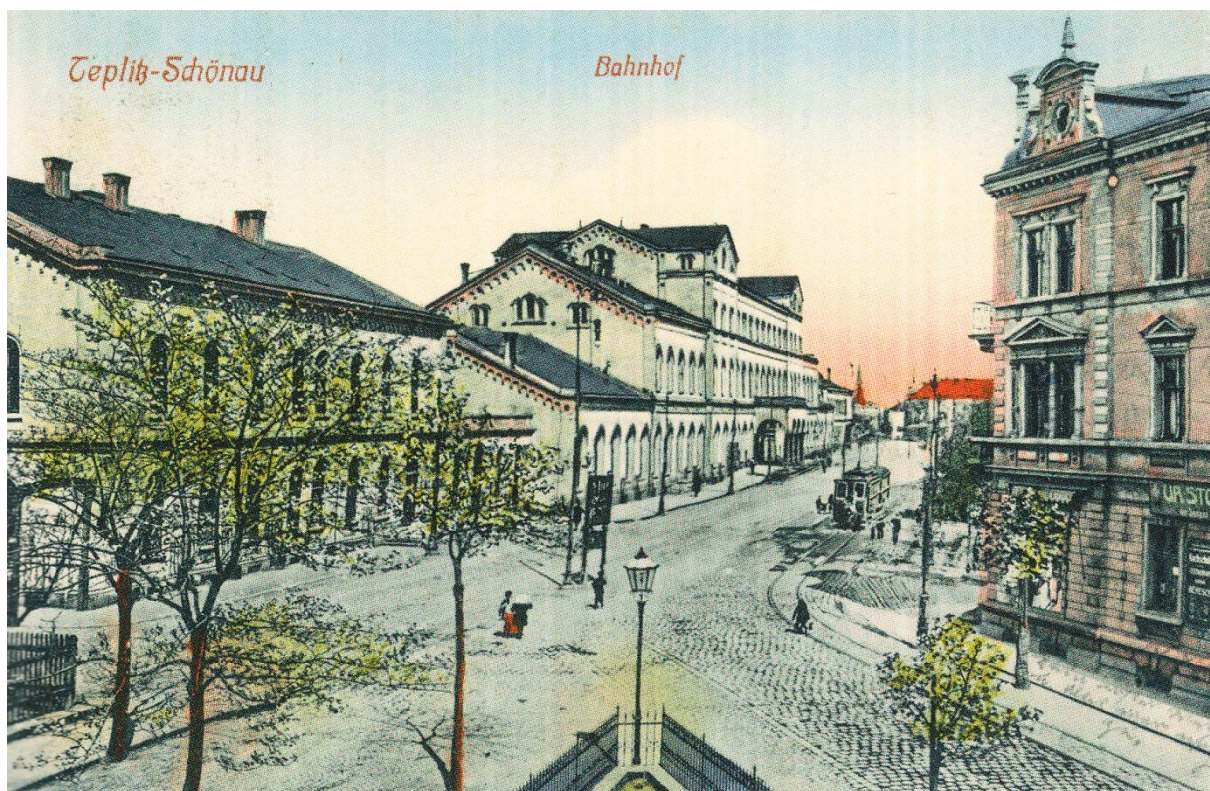
148. Celkový pohled od jihozápadu, H. Poy, kolem 1910 (identický snímek) [převzato z: ©teplice.majestat.cz/].



149. Celkový pohled od jihozápadu, C. Döge, okolo 1910 (před 1916) [převzato z: Budínská, 1994, s. 169].



150. Celkový pohled od jihozápadu, C. Döge, okolo 1910 (před 1916; identický snímek) [digitální kopie ©archiv SŽDC Ústí nad Labem].



151. Celkový pohled od jihozápadu, C. Döge, okolo 1910 (před 1916; identický snímek) [převzato z: ©Zykmund – Neuvirt – Kuranda – Špaček, 2016, s. 69].



152. Celkový pohled od jihozápadu, po 1910 [digitální kopie ©archiv SŽDC Ústí nad Labem].



153. Celkový pohled od jihozápadu, po 1910 [© Regionální muzeum v Teplicích, HF-03011].



154. Celkový pohled od jihozápadu, po 1910 [originál Regionální muzeum v Teplicích, převzato z: Krejčířík, 2009, s. 20].



155. Jižní průčelí od jihovýchodu, 1914? [digitální kopie ©archiv SŽDC Ústí nad Labem].



156. Jižní průčelí od jihovýchodu, 1918 [digitální kopie ©archiv SŽDC Ústí nad Labem].



157. Jižní průčelí od jihovýchodu, 1918 (identický snímek) [digitální kopie ©archiv SŽDC Ústí nad Labem].



158. Jižní průčelí od jihovýchodu, 1918 (identický snímek) [převzato z: ©teplice.majestat.cz].



159. Celkový pohled od jihozápadu, okolo 1920 [archív Ing. Petra Beránka, převzato z: © hiveminer.com].



160. Celkový pohled od jihozápadu, okolo 1920 (identický snímek) [digitální kopie ©archiv SŽDC Ústí nad Labem].



161. Celkový pohled od jihozápadu, okolo 1920 (identický snímek) [převzato z: ©boehmischer-erzgebirge.cz/].



162. Celkový pohled od jihozápadu, okolo 1920 na dělené pohlednici asi ze 30. let 20. století (identický snímek) [převzato z: ©boehmischer-erzgebirge.cz/].



163. Jižní průčelí od jihozápadu, okolo 1920 [© Regionální muzeum v Teplicích, H-08952].



164. Jižní průčelí od jihozápadu (identický snímek), okolo 1920 [převzato z: ©teplice.majestat.cz].



165. Celkový pohled od jihozápadu, 1914? (před 1923) [digitální kopie ©archiv SŽDC Ústí nad Labem].



166. Celkový pohled od jihozápadu, 1914? (před 1923) [originál sbírka Luďek Čada, převzato z: Krejčířík, 2009, s. 20].



167. Celkový pohled od jihozápadu, 1914? (před 1923) [převzato z: ©Zykmund – Neuvirt – Kuranda – Špaček, 2016, s. 69].



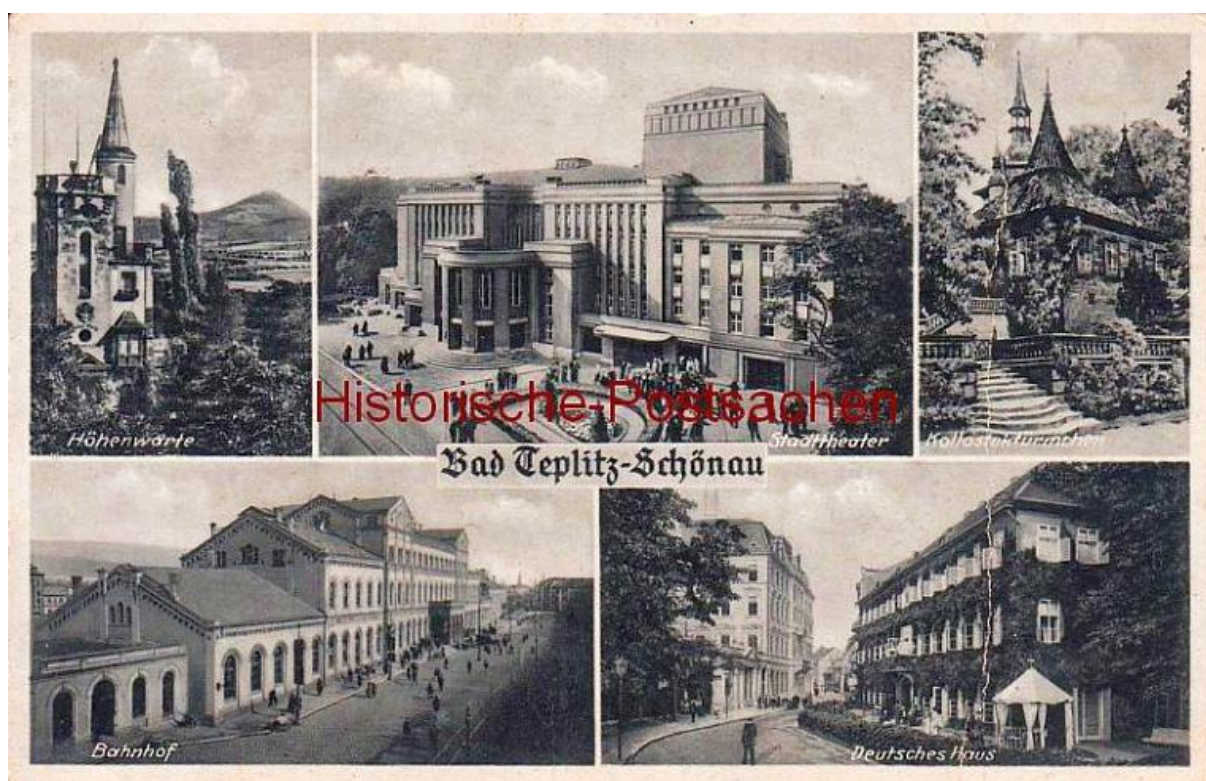
168. Jižní průčelí – detail, 1925 [převzato z: ©Zykmund – Neuvirt – Kuranda – Špaček, 2016, s. 70].



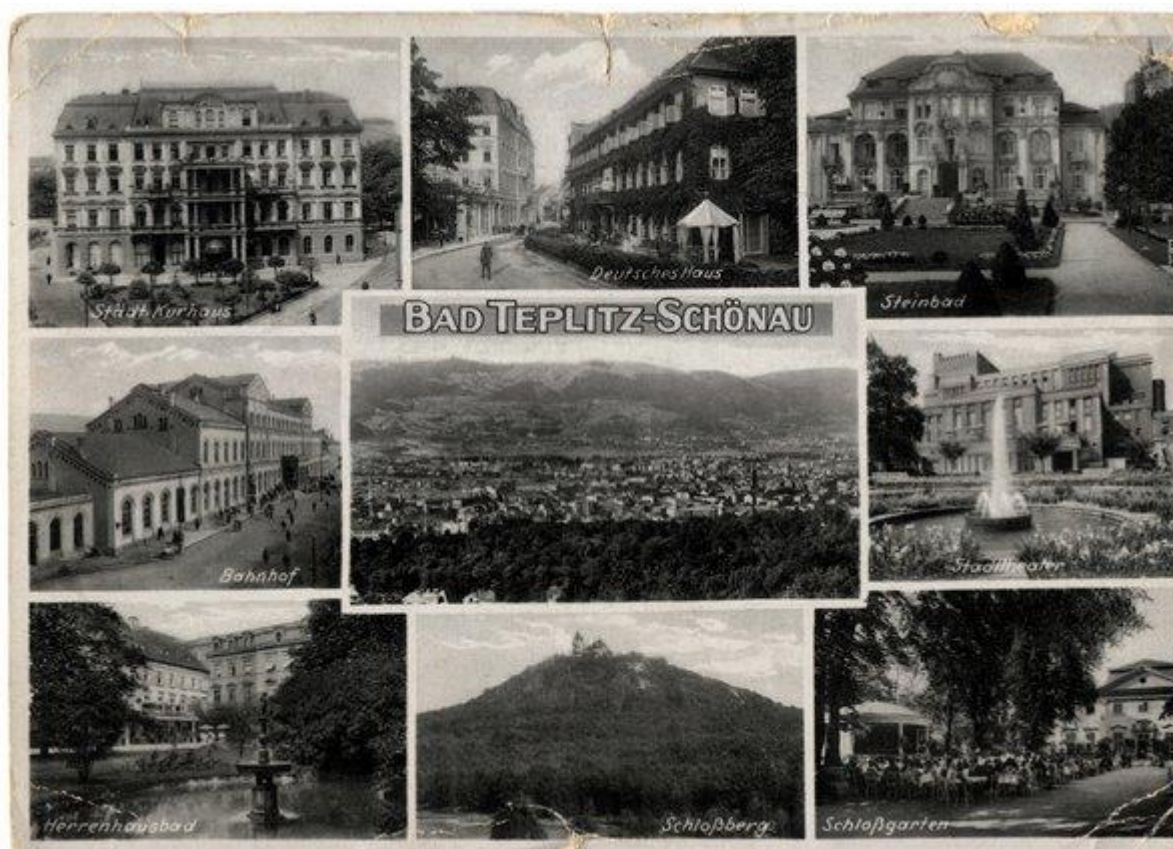
169. Celkový pohled od jihozápadu, 30. léta 20. století [převzato z: ©teplice-teplitz.net].



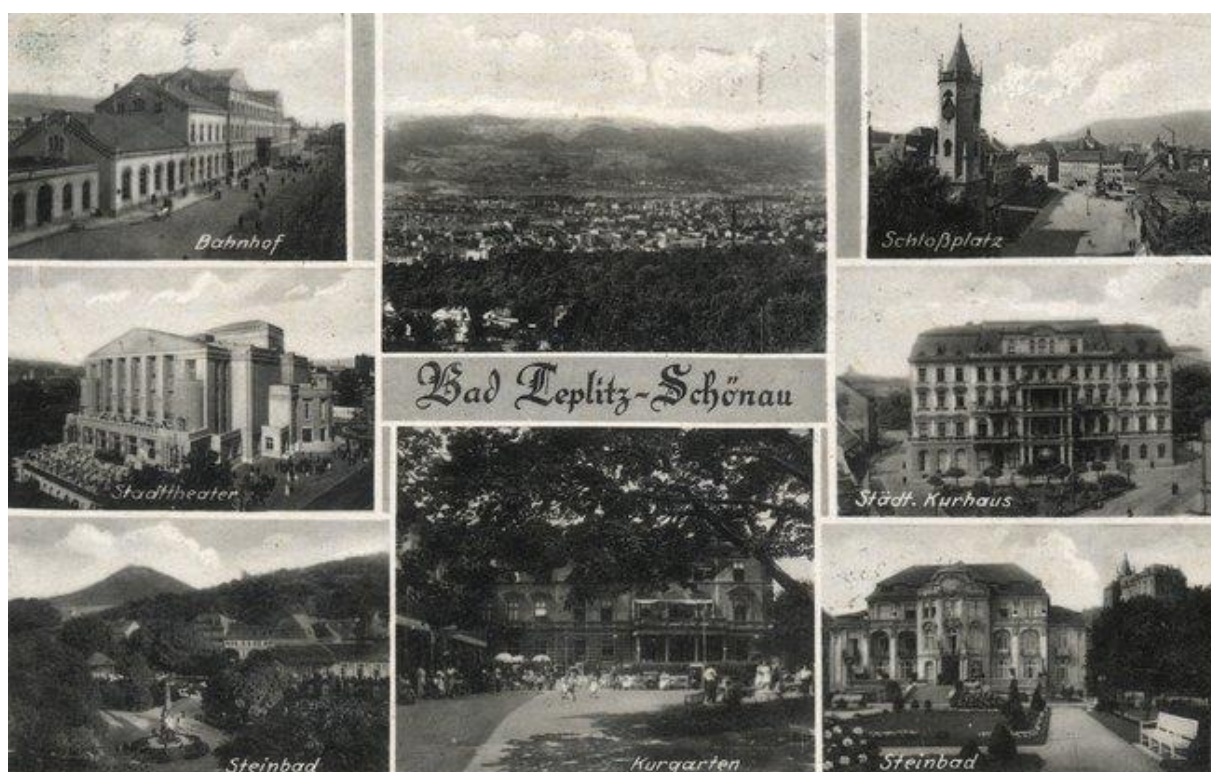
170. Celkový pohled od jihozápadu, 30. léta 20. století (identický snímek) [digitální kopie ©archiv SŽDC Ústí nad Labem].



171. Celkový pohled od jihozápadu na dělené pohlednici z roku 1942 (identický snímek) [převzato z: ©oldthing.de].



172. Celkový pohled od jihozápadu na dělené pohlednici asi ze 30. – 40. let 20. století (identický snímek) [převzato z: ©boehmisches-erzgebirge.cz/].



173. Celkový pohled od jihozápadu na dělené pohlednici asi ze 30. – 40. let 20. století (identický snímek) [převzato z: ©boehmische-erzgebirge.cz/].



174. Celkový pohled od jihozápadu na dělené pohlednici z roku 1942 (identický snímek) [převzato z: ©akpool.co.uk].



175. Interiér nádražní restaurace, 1930 [© Regionální muzeum v Teplicích, H-10226].



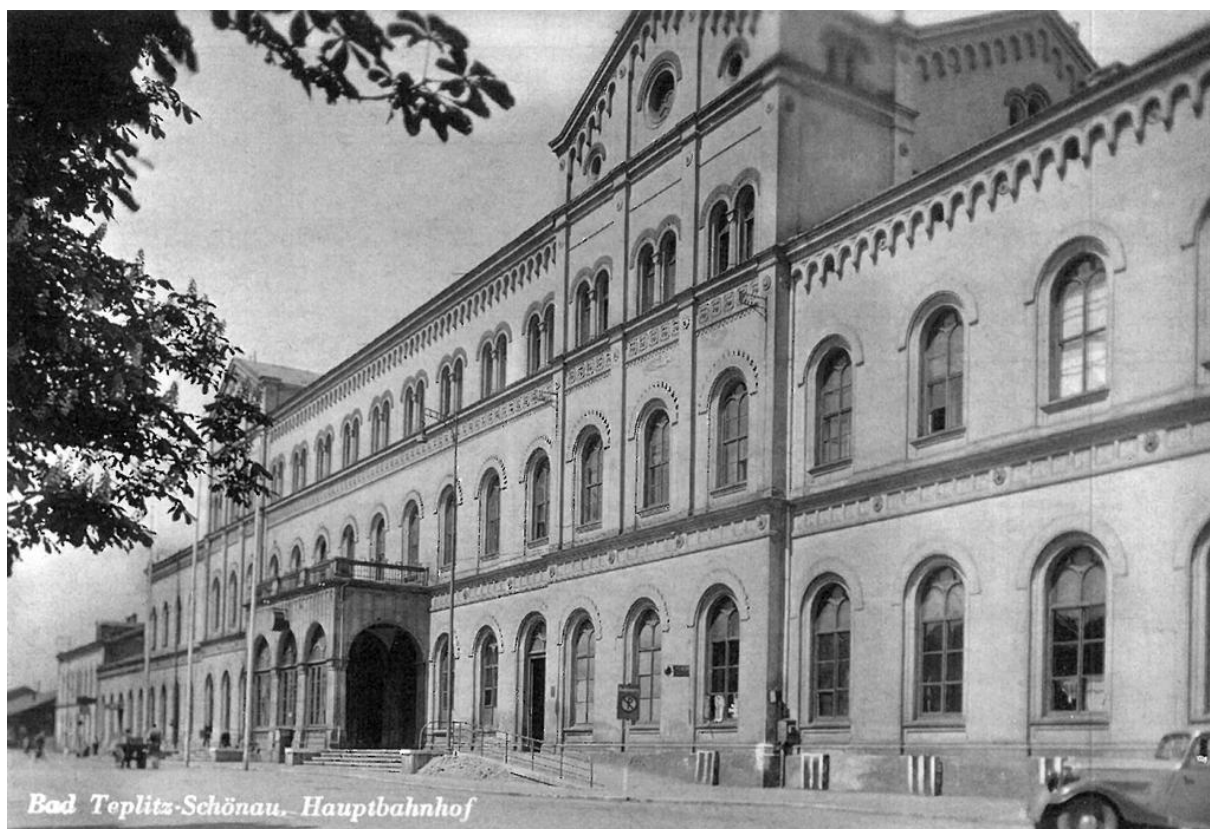
176. Interiér nádražní restaurace, 1930 (identický snímek) [převzato z: ©Budínská, 1995, s. 105].



177. Jižní průčelí od jihovýchodu, 1930 [© Regionální muzeum v Teplicích, H-10283].



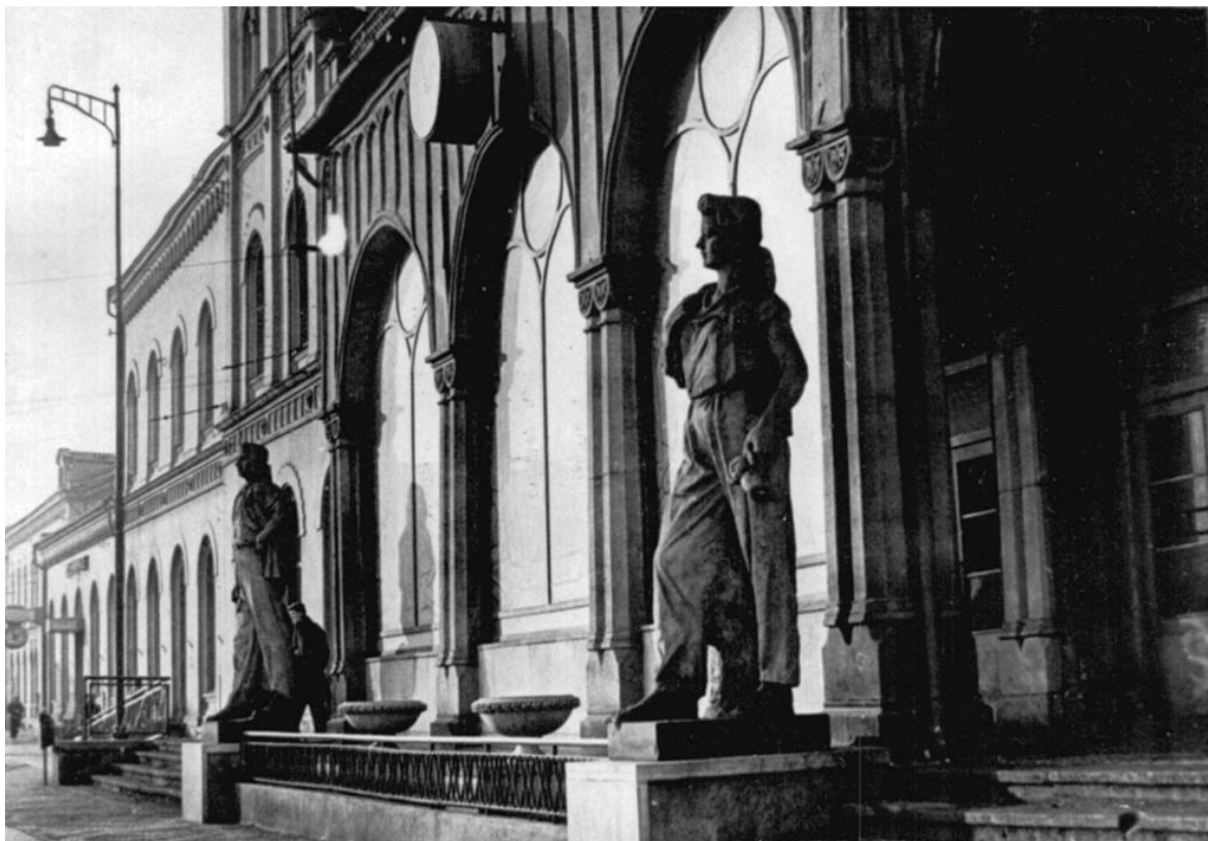
178. Jižní průčelí od jihovýchodu, 1942 [© Regionální muzeum v Teplicích, HF-03012].



179. Jižní průčelí od jihovýchodu, 1942 (identický snímek) [originál sbírka Luděk Čada, převzato z: © Krejčířík, 2009, s. 21].



180. Jižní průčelí od jihovýchodu, před polovinou 20. století [© Regionální muzeum v Teplicích, HF-02443].



181. Jižní průčelí – portikus se sochami, 1956 [digitální kopie ©archiv SŽDC Ústí nad Labem].



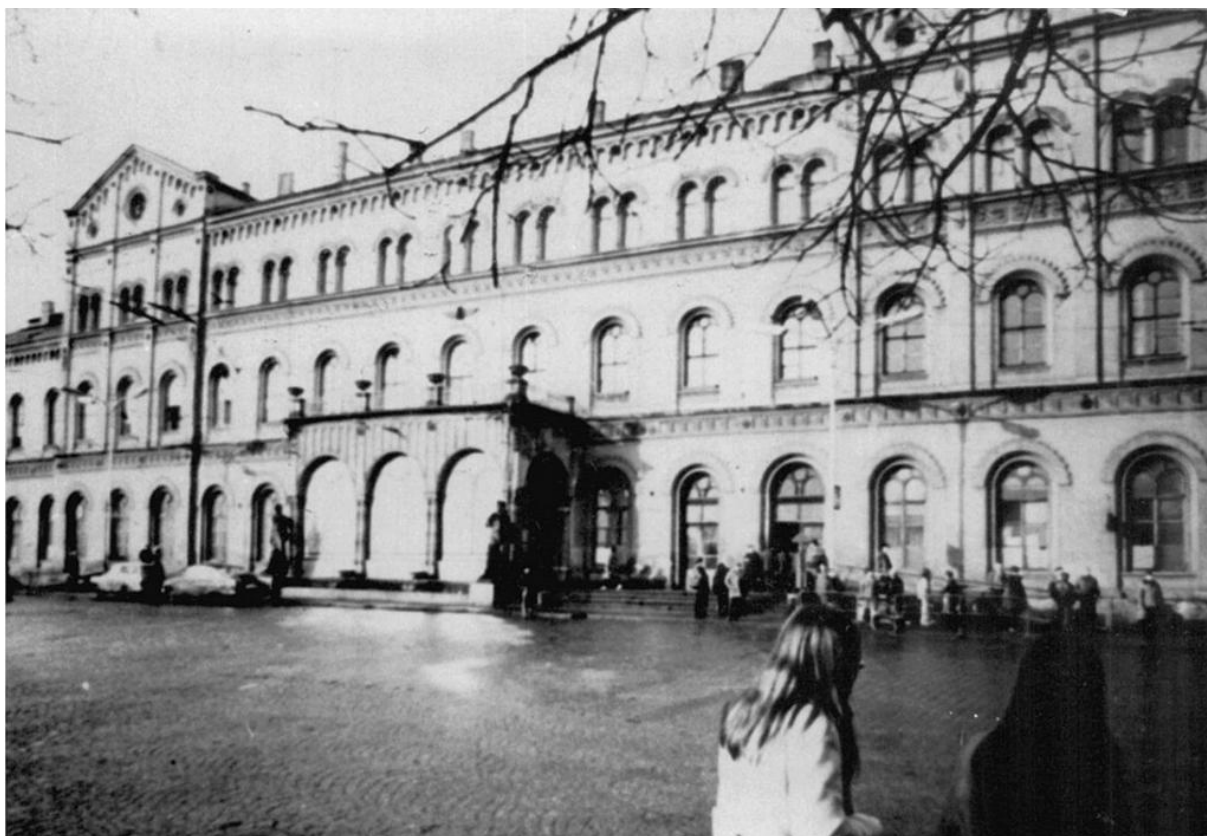
182. Jižní průčelí od jihovýchodu, 1962 [převzato z: ©teplice.majestat.cz].



183. Severní průčelí od severozápadu, 60. léta 20. století (po elektrifikaci) [digitální kopie ©archiv SŽDC Ústí nad Labem].



184. Celkový pohled od jihu, 70. léta 20. století [digitální kopie ©archiv SŽDC Ústí nad Labem].



185. Jižní průčelí, 70. léta 20. století [digitální kopie ©archiv SŽDC Ústí nad Labem].



186. Střechy západní části nádražní budovy, 1973 [digitální kopie ©archiv SŽDC Ústí nad Labem].



187. Západoí část nádraží budovy po opravě, 1976 [digitální kopie ©archiv SŽDC Ústí nad Labem].



188. Celkový pohled od jihu, 1977 [digitální kopie ©archiv SŽDC Ústí nad Labem].



189. Část jižního průčelí, 1982 [digitální kopie ©archiv SŽDC Ústí nad Labem].

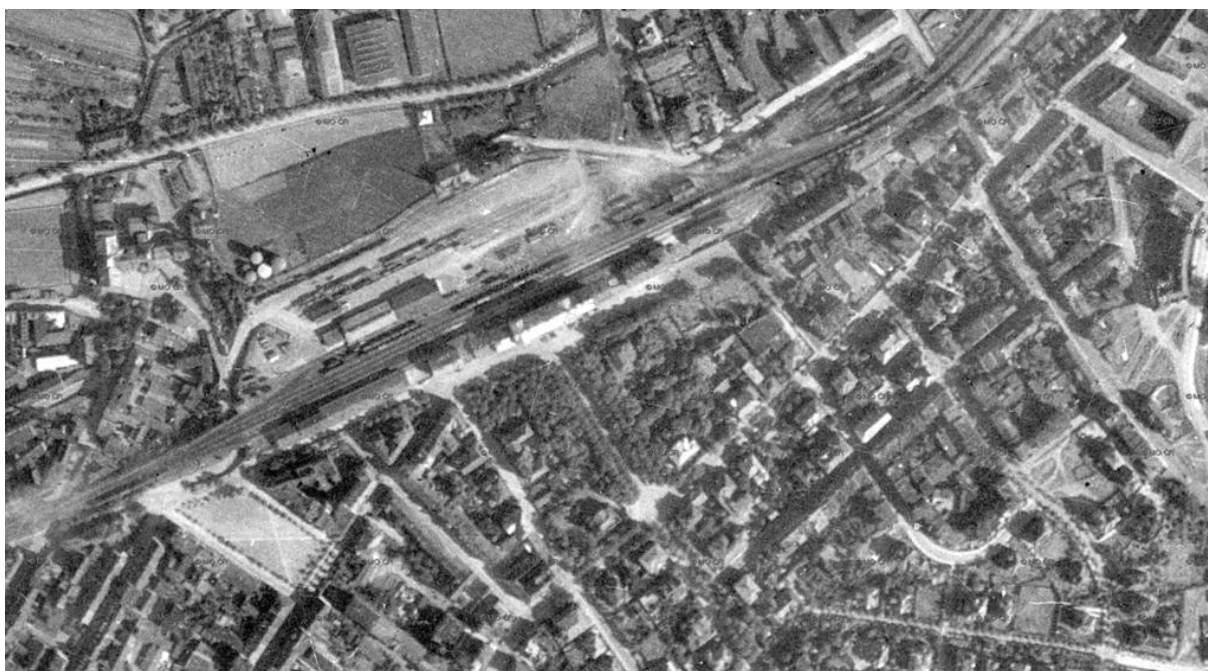


190. Jižní průčelí od jihovýchodu, M. Leštinský, 1985 [převzato z: © Krejčířík, 2009, s. 21].



191. Jižní průčelí od jihovýchodu, M. Leštinský, 1985 [převzato z: © Krejčířík, 2009, s. 22].

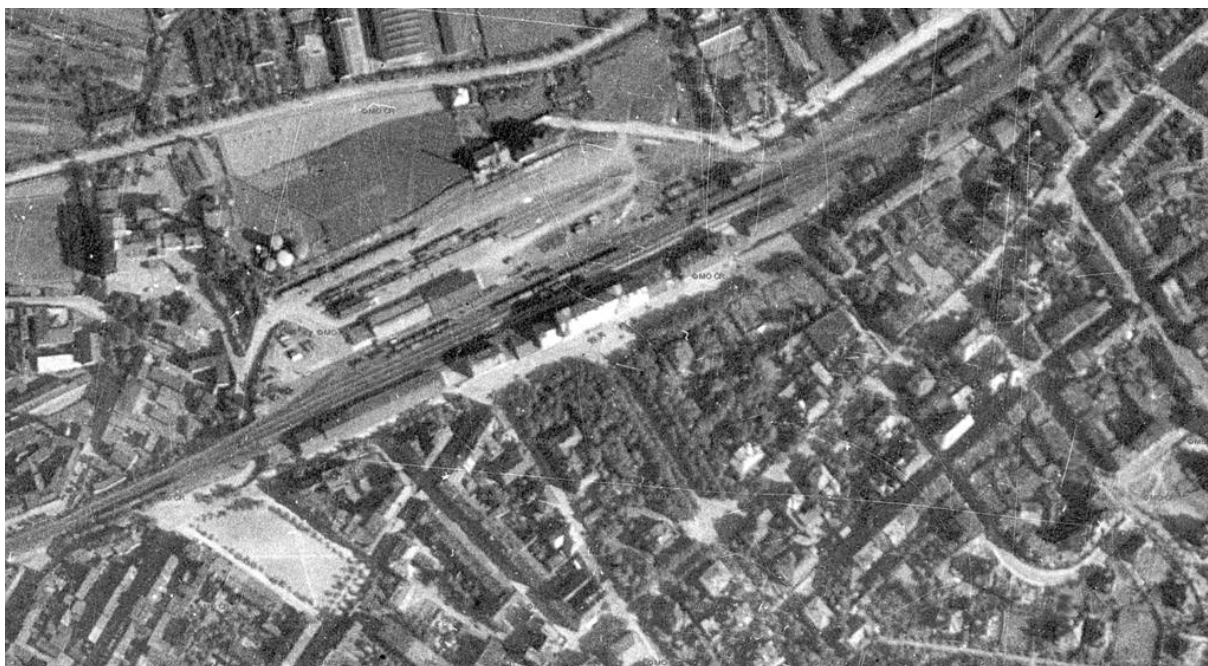
letecké snímky



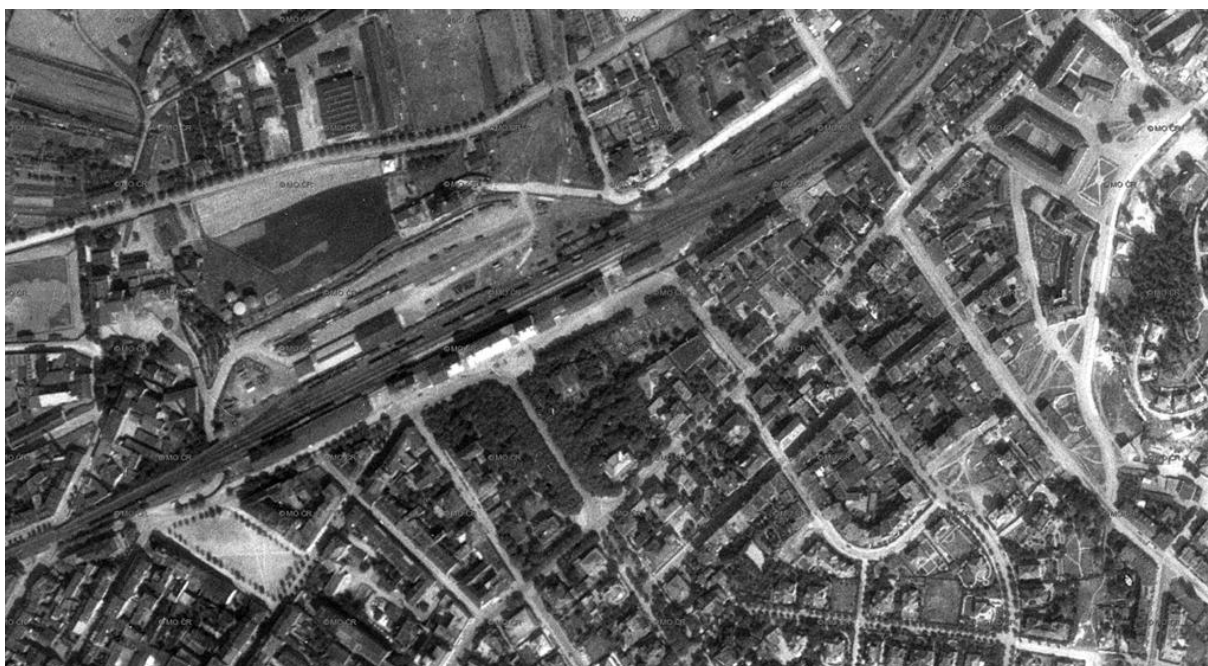
192. Letecký měřičský snímek, 1938 [ČUZK - MO ČR, LMSA08.1938.TEPL07.04353, převzato z: ©lms.cuzk.cz/].



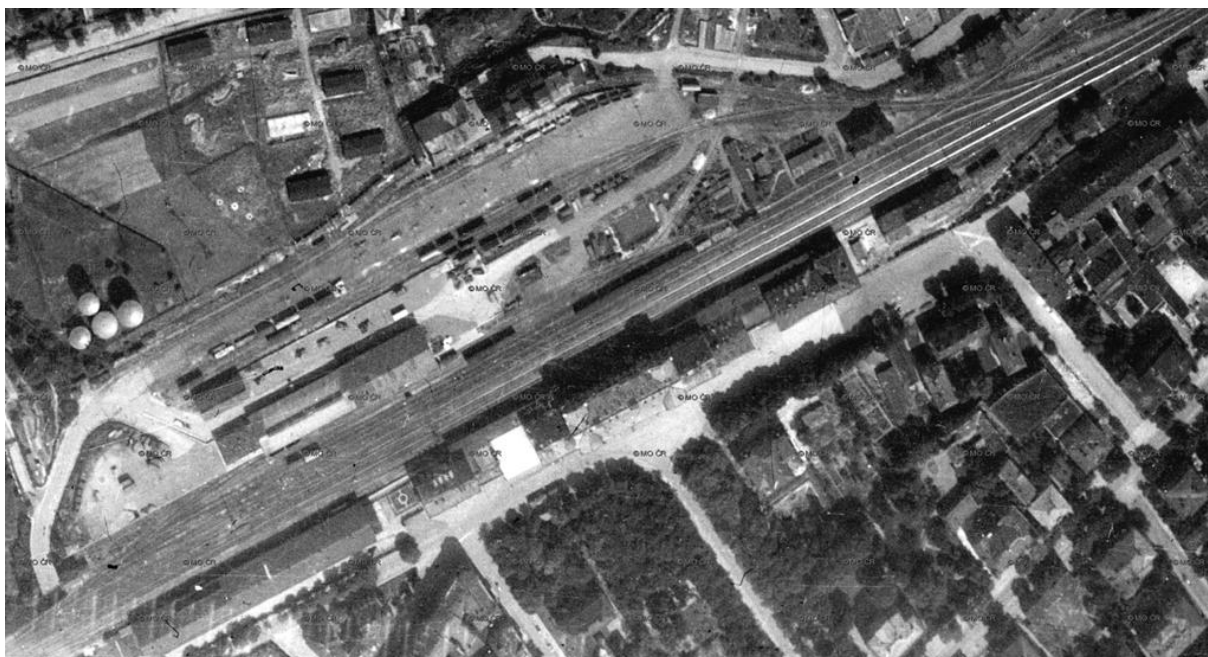
193. Letecký měřičský snímek, 1938 [ČUZK - MO ČR, LMSA08.1938.TEPL07.04354, převzato z: ©lms.cuzk.cz/].



194. Letecký měřičský snímek, 1938 [ČUZK - MO ČR, LMSA08.1938.TEPL07.04364, převzato z: ©lms.cuzk.cz/].



195. Letecký měřičský snímek, 1938 [ČUZK - MO ČR, LMSA08.1938.USTL97.05275, převzato z: ©lms.cuzk.cz/].



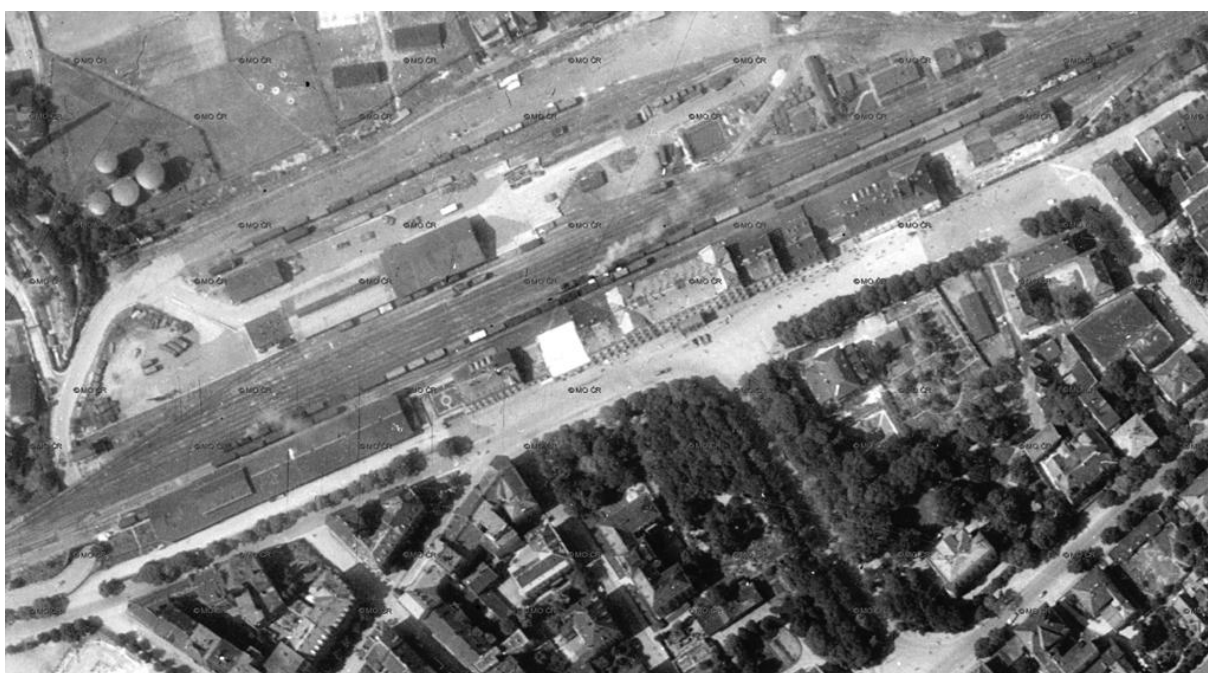
196. Letecký měřičský snímek, 1946 [ČUZK - MO ČR, LMSA08.1946.TEPL07.06545, převzato z: ©lms.cuzk.cz/].



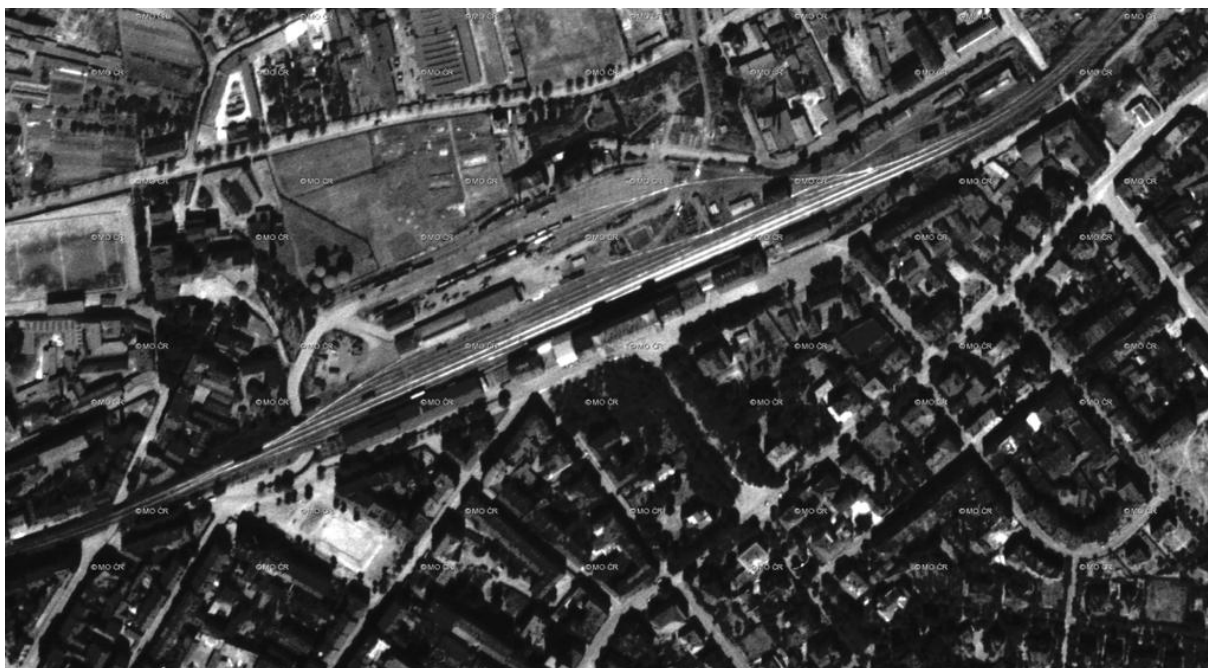
197. Letecký měřičský snímek, 1946 [ČUZK - MO ČR, LMSA08.1946.TEPL08.06609, převzato z: ©lms.cuzk.cz/].



198. Letecký měřičský snímek, 1946 [ČUZK - MO ČR, LMSA08.1946.TEPL08.06610, převzato z: ©lms.cuzk.cz/].



199. Letecký měřičský snímek, 1946 [ČUZK - MO ČR, LMSA08.1946.TEPL08.06611, převzato z: ©lms.cuzk.cz/].



200. Letecký měřičský snímek, 1947 [ČUZK - MO ČR, LMSA08.1947.TEPL06.08254, převzato z: ©lms.cuzk.cz/].



201. Letecký měřičský snímek, 1947 [ČUZK - MO ČR, LMSA08.1947.TEPL17.08262, převzato z: ©lms.cuzk.cz/].



202. Letecký měřičský snímek, 1947 [ČUZK - MO ČR, LMSA08.1947.TEPL17.08294, převzato z: ©lms.cuzk.cz/].



203. Letecký měřičský snímek, 1947 [ČUZK - MO ČR, LMSA08.1947.USTL87.08260, převzato z: ©lms.cuzk.cz/].



204. Letecký měřičský snímek, 1947 [ČUZK - MO ČR, LMSA08.1947.USTL98.08261, převzato z: ©lms.cuzk.cz/].



205. Letecká ortofotomapa, 1953 [VKÚ Dobruška, převzato z: ©kontaminace.cenia.cz].



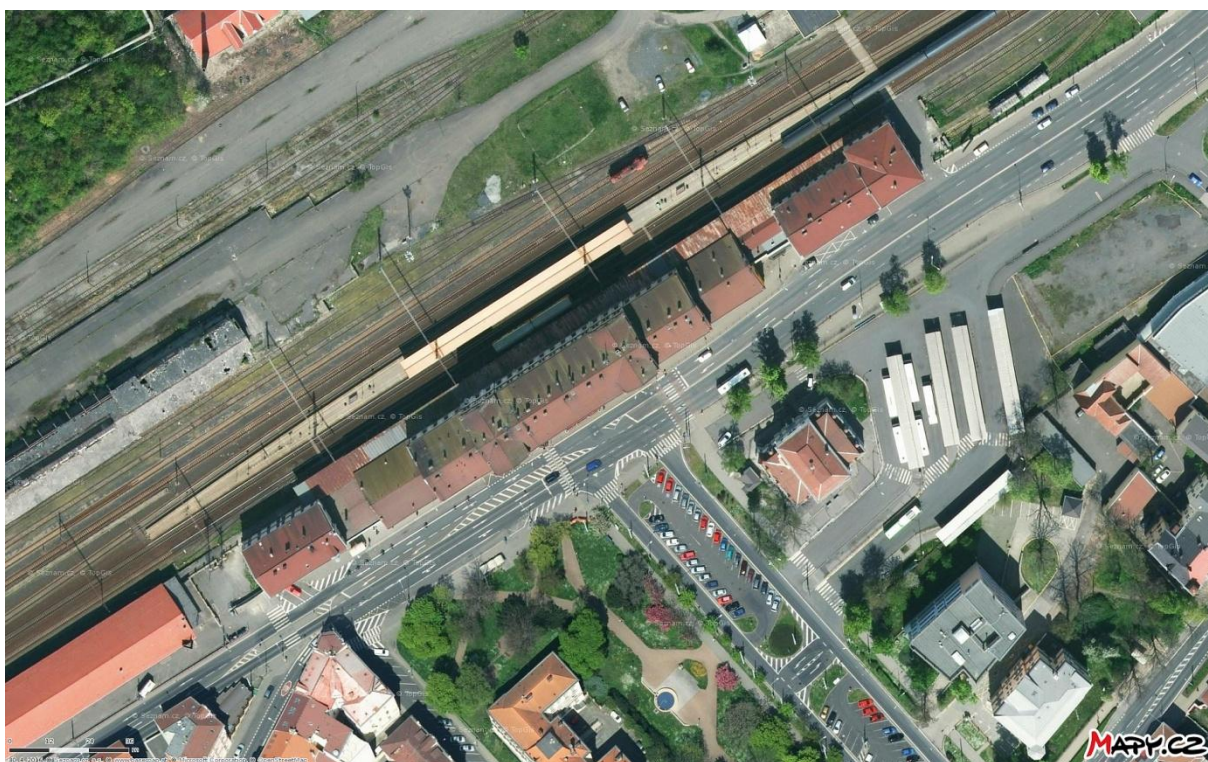
206. Letecký měřičský snímek, 1963 [ČUZK - MO ČR, LMSA08.1963.TEPL07.08553, převzato z: ©lms.cuzk.cz/].



207. Letecký měřičský snímek, 1963 [ČUZK - MO ČR, LMSA08.1963.TEPL07.08554, převzato z: ©lms.cuzk.cz/].



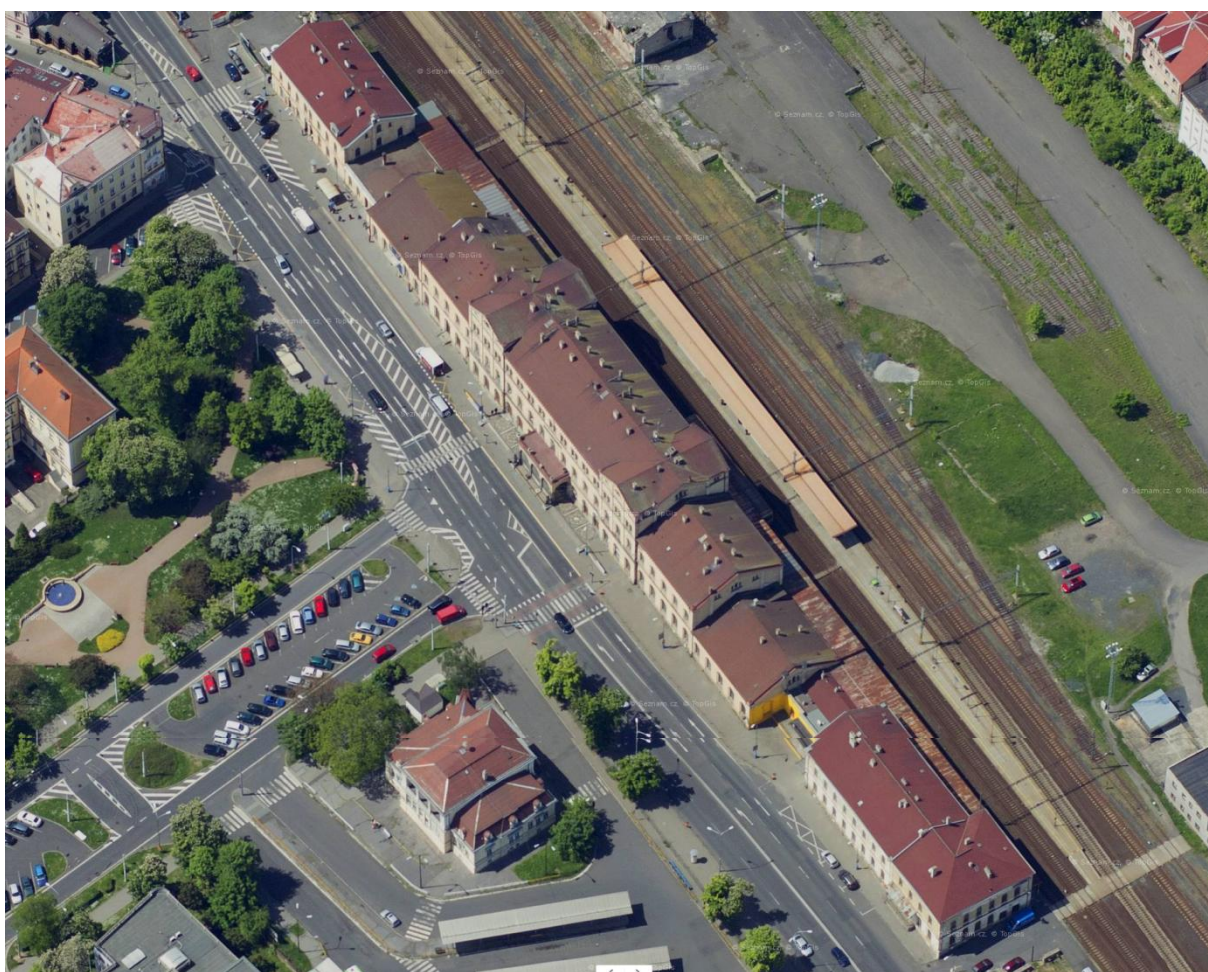
208. Situace na současné ortofotomapě [převzato z: ©mapy.cz].



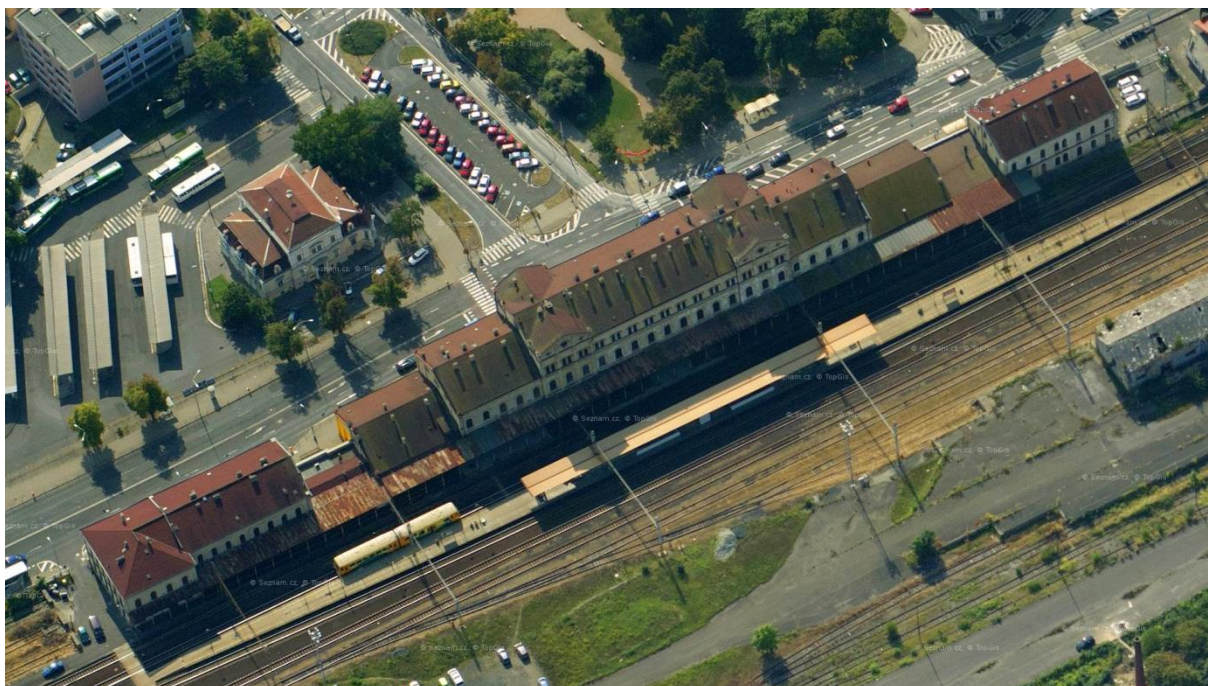
209. Situace na současné ortofotomapě [převzato z: ©mapy.cz].



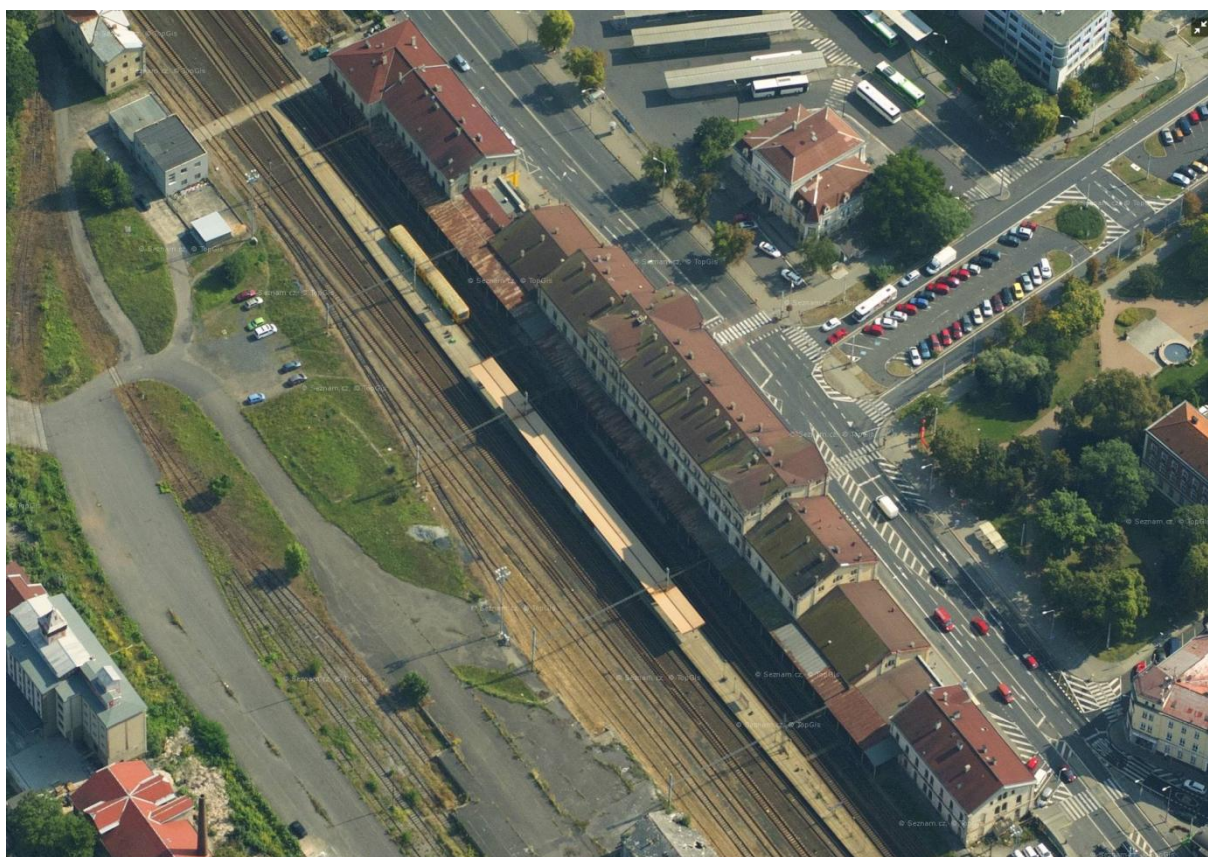
210. Letecký snímek od jihu [převzato z: ©mapy.cz].



211. Letecký snímek od východu [převzato z: ©mapy.cz].



212. Letecký snímek od severu [převzato z: ©mapy.cz].



213. Letecký snímek od západu [převzato z: ©mapy.cz].